

標準仕様&快適な暮らしをサポート致します。



03 | ご入居まで スムーズ&スピーディ

ご注文住宅よりも打ち合わせ時間や工期が短く、ご入居までスムーズ。完成物件の場合はすぐご入居できます。



04 | 経験豊富な設計士 がプランニング。

一般的な建売住宅と異なり、多くの注文住宅を設計する熟練した設計士によるプランニング。物件によっては完成を見てから購入ができるためご入居後の生活シーンをイメージできます。



05 | 統一感のある 美しい街並み。

コモンステージ太陽丘では積水ハウス独自のまちなみガイドラインを設定しています。それにより美しい街並みに住まうことができます。



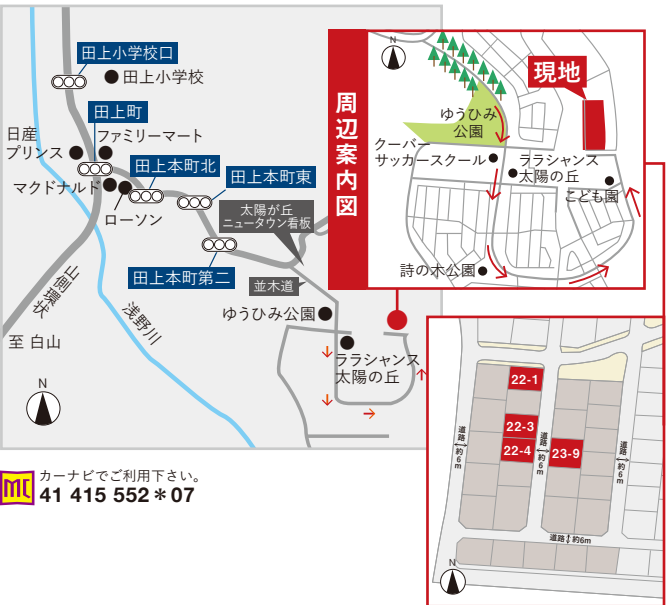
06 | 入居後もずっと安心。 初期30年の長期保証。

積水ハウスの分譲住宅は注文住宅と同様、アフターメンテナンスも充実。長期にわたって維持管理をバックアップします。*構造躯体、防水が対象です。

- dipay(パン) …約1.6km(徒歩20分)
- アルビス …約3.6km(車で12分)
- 田上小学校*…約3.3km(車で8分)
- 兼六中学校*…約5.6km(車で13分)
- イオンモリの里…約4.0km(車で10分)
- *送迎バスもあるので、お子様の通学も安心!

TOPICS
2023年に田上本町に
新小学校が開校予定!!

分譲地概要



カーナビをご利用下さい。
41 415 552 * 07

【コモンステージ太陽丘[22-1号地]、[22-3号地]、[22-4号地]、[23-9号地]分譲住宅概要】●所在地 / 金沢市太陽ヶ丘土地区画整理事業7-2工区(22-1号地、22-3号地、22-4号地、23-9号地) ●交通機関 / JR北陸本線「金沢駅」より北鉄バスで31分、北鉄バス「太陽ヶ丘北陸大学通り」バス停より…約0.6km 徒歩8分 ●総区画数 / 93区画(うち積水ハウス / 27区画) ●今回販売戸数 / 4戸 ●土地面積 / [22-1号地]202.91㎡(61.38坪)、[22-3号地]202.68㎡(61.31坪)、[22-4号地]202.77㎡(61.33坪)、[23-9号地]251.93㎡(76.20坪) ●延床面積 / [22-1号地]120.04㎡(36.31坪)、[22-3号地]124.07㎡(37.53坪)、[22-4号地]108.30㎡(32.76坪)、[23-9号地]114.39㎡(34.60坪) ●販売価格 / [22-1号地]43,439,000円(税込)、[22-3号地]42,796,000円(税込)、[22-4号地]40,501,300円(税込)、[23-9号地]45,150,600円(税込) ※販売価格は消費税10%で算出しています。 ●用途地域 / 第一種低層住居専用地域 ●構造 / 軽量鉄骨造2階建(4棟) ●建築年月 / [22-1号地]令和元年11月7日完成予定、[22-3号地]令和元年11月27日完成予定、[22-4号地]令和元年9月、[23-9号地]契約締結後着工につき、仕様決定後約4ヶ月後にご入居可能 ●建築確認番号 / [22-1号地]第ERI-19031062号(令和元年7月9日)、[22-3号地]第ERI-19028483号(令和元年8月9日)、[22-4号地]第ERI-18023672号(平成30年6月27日)、[23-9号地]第ERI-18023880号(平成30年6月26日) ●設備 / 太陽光発電システム、床暖房設備、エアコン、地震動エネルギー吸収システム(制震構造)「シーカス」、空気環境配慮仕様「エアキス」、雨水貯留タンク、カップボード、LED照明器具、電気錠、シューズクローク、ビルトイン食器洗い乾燥機、電気:北陸電力、ガス:各戸プロパン、上水道:金沢市公営水道(口径20mm)、汚水・雑排水:集中浄化槽、雨水:可変側溝※污水处理施設、消雪設備、除雪管理は株式会社太陽企画が行っており、入居者は太陽丘管理規定に則り、月々污水处理料として1,980円、共益費として1,460円支払う必要がございます。また、污水处理は5年程度で金沢市に管理を移管する予定です。その後は污水处理費用が変更されます。 ●道路幅員 / 6mアスファルト舗装 ●私道負担 / 無し ●施設負担金 / 440,000円(税込)は販売価格に含まれております。 ●広告作成年月日 / 令和元年10月7日 ●広告有効期限 / 令和元年12月31日 ●取引態様 / 売主(積水ハウス株式会社)

お問い合わせ

一般社団法人不動産協会会員 公益社団法人首都圏不動産公正取引協議会加盟
宅建業免許 国土交通大臣免許(15)第540号
建設業許可 国土交通大臣許可(特・般・27)第5295号

積水ハウス株式会社
北陸支店 Tel.076-266-3400
〒920-8203金沢市鞍月4丁目125番地

見学のご予約
はこちらから



街中にはない、ちょっと良い暮らし

積水ハウスの
分譲住宅
のご案内
IN 金沢 太陽が丘
TAIYOGAOKA LIFE STYLE



積水ハウスの分譲住宅なら、充実した設備が

01 | 4LDKで3,900万円から!

積水ハウスが提供する品質はそのまま、金沢市内で土地+建物(4LDK)セットでお求めやすい価格。予算も組みやすく、想定外の出費の心配もありません。
※22-1号地で金沢スマートタウン奨励金最大150万円適用時の土地+建物価格(適用には条件があります。詳しくは「金沢住むのススメ」をご覧ください。)

02 | 充実した設備が標準装備!

太陽光発電システムや寒い冬でも快適さを保つ温水床暖房システムなど安心・安全・快適な設備が標準装備されています。

	経済的で快適、災害時も安心。 太陽光発電システム		一年を通して快適に。 温水床暖房システム
	国土交通大臣認定の繰り返しの地震に耐える制震構造。 シーカス(SHEQAS)		強く、美しく、永く積水ハウスが誇る最高級外壁材。 ダイコンクリート エコルデッキ外壁

その他多数の暮らしを豊かにする標準システム満載!

- 空気環境配慮仕様「Airkis」
- 雨水貯留タンク
- カップボード
- LED照明器具
- エアコン(LDK)
- 電気錠
- シューズクローク
- ビルトイン食器洗い乾燥機
- 長期優良認定住宅

周辺施設

詩の木公園 約0.8km 徒歩10分	太陽が丘こども園 約0.2km 徒歩3分	太陽が丘ゆうひみ公園 約0.3km 徒歩4分



22-1号地

※イメージです

販売価格

4,343.9万円

金沢スマートタウン奨励金
最大150万円適用時 4,193.9万円

・緩やかな屋根勾配でつくる、モダンな外観。
・2階に4室を設けた家族の変化に対応する間取り。

- 土地面積 / 202.91㎡ (61.38坪)
- 延床面積 / 120.04㎡ (36.31坪)
- 1階面積 / 57.52㎡ (17.39坪)
- 2階面積 / 62.52㎡ (18.91坪)
- ※価格には土地価格・建物価格・外構工事が含まれます。
- ※消費税込み

瓦一体型太陽光4.54kW



22-3号地

※イメージです

販売価格

4,279.6万円

金沢スマートタウン奨励金
最大150万円適用時 4,129.6万円

・強美しい積水ハウスの最高級外壁「ダイコンクリート」を採用。
・北陸初採用! スーパーディープセットサッシが作る外観。

- 土地面積 / 202.68㎡ (61.31坪)
- 延床面積 / 124.07㎡ (37.53坪)
- 1階面積 / 61.99㎡ (18.75坪)
- 2階面積 / 62.08㎡ (18.77坪)
- ※価格には土地価格・建物価格・外構工事が含まれます。
- ※消費税込み

瓦一体型太陽光4.12kW



22-4号地

※イメージです

販売価格

4,050.13万円

金沢スマートタウン奨励金
最大150万円適用時 3,900.13万円

・意匠性と機能性を備えたオリジナル外壁「ダイコンクリート」を採用。
・広々としたワークインクローゼットいつでもスッキリ片付け住まい。

- 土地面積 / 202.77㎡ (61.33坪)
- 延床面積 / 108.30㎡ (32.76坪)
- 1階面積 / 56.93㎡ (17.22坪)
- 2階面積 / 51.37㎡ (15.53坪)
- ※価格には土地価格・建物価格・外構工事が含まれます。
- ※消費税込み

瓦一体型太陽光4.85kW



23-9号地

※イメージです

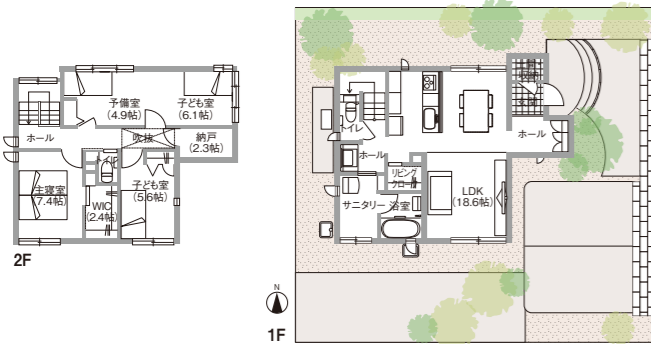
販売価格

4,515.06万円

・リビングクロックを設けた、片づけがラクなLDK。
・LDK、壁コーナーで家族が集う大開口の明るい空間。

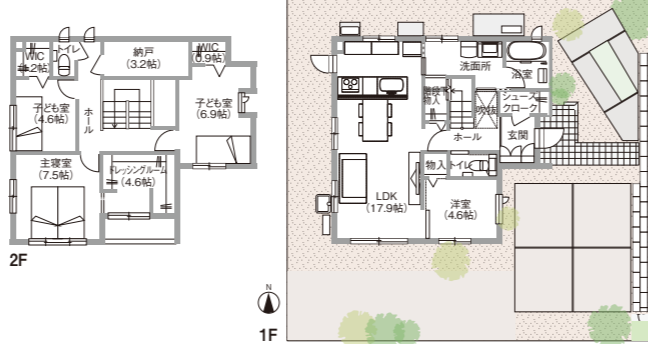
- 土地面積 / 251.93㎡ (76.20坪)
- 延床面積 / 114.39㎡ (34.60坪)
- 1階面積 / 61.99㎡ (18.75坪)
- 2階面積 / 52.40㎡ (15.85坪)
- ※価格には土地価格・建物価格・外構工事が含まれます。
- ※消費税込み

瓦一体型太陽光4.30kW



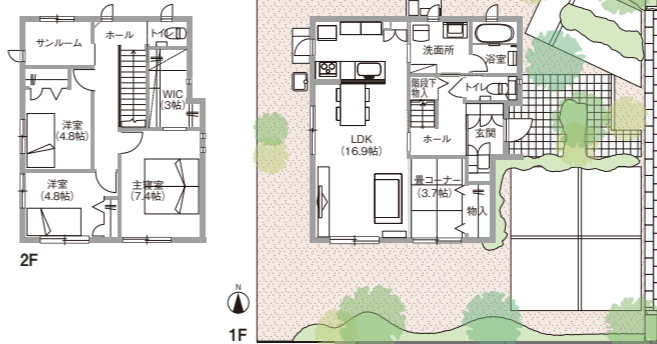
壁材・床材仕様

- 外壁: エコルデック テッセラストーン
色: セラミックホワイト
- 床材: ナチュラルテイスフロア
色: ナラ



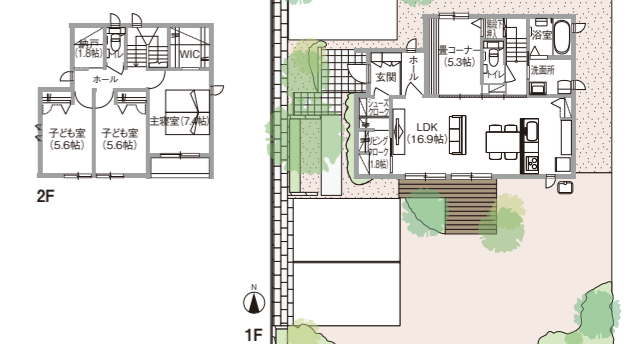
壁材・床材仕様

- 外壁: ダイコンクリートシェドボーダー
色: フェザーホワイト
- 床材: クラフトカラーフロア
色: ホワイトオーク



壁材・床材仕様

- 外壁: ダイコンクリート 小端横み
色: ミルクアイボリー
- 床材: ウッディフロア
色: ブラックウォルナット



壁材・床材仕様

- 外壁: ダイコンクリートシェドボーダー
色: セラミックホワイト
- 床材: ウッディフロア
色: ブラックウォルナット

※パース、平面図の家具・家電(一部除く)は販売価格には含まれておりません。 ※植栽の様子は予定種の成長後のイメージに近い画像を用いておりますが、販売時は苗木や緑量の少ない状態となります。植栽の育成には数年を要するものもありますし、成長後のもの形状も様々となります。詳しくは係員までお問い合わせください。